

SQ-Group



**Ведущий производитель  
материалов для литейного производства**

**“Научно-технический центр  
промышленных технологий”**

# Предприятия SQ Group

- ❖ Shengquan Group Holding CO., Ltd. Jinan
- ❖ Shengquan Chemicals Ltd, SQCL, Jinan
- ❖ SQ-Foundry Materials Ltd., Shanghai
- ❖ SDS –Ceramic Filters,Ltd. Jinan
- ❖ SQ-Foundry Materials Ltd. Jinan
- ❖ SQ- DSC Ltd., Jilin
- ❖ SQ-DSC Ltd., Chengwu
- ❖ ООО «НТЦПТ», Санкт-Петербург



# Shengquan – Профиль: в поиске наилучшего



- Компания основана в 1979 году
- 2200 сотрудников, из которых более 30% имеют высшее образование
- Более 35 научных сотрудников занимаются перспективными исследованиями и разработками
- Мощности производства фурановых смол более 100,000 МТ
- Объем продаж фурановых смол в 2008 году составил 85,000 МТ
- 400 млн. штук – годовое производство керамических фильтров. Производственные мощности – крупнейшие и самые передовые в мире
- Сертификаты ISO9001 & ISO14001

## **SQ – Достижение: в поиске наилучшего**

- **Оборот в 2007 году составил более \$320 миллионов.**
- **География продаж – более 40 стран мира**
- **Более 40% рынка в Китае и более 1500 прямых клиентов**
- **Ежегодное 50% увеличение оборота за последние пять лет.**
- **В настоящее время продукцию компании закупают более 40 стран мира: США, Япония, Индия, Иран, Юж. Корея, страны Европы и Юго-Восточной Азии, Россия, Турция, Бразилия и ЮАР.**
- **Техническое сопровождение поставляемых материалов до годной продукции.**





# ПРОДУКЦИЯ



## Прогрессивные технологии



**Смолы производятся из кукурузных початков, которые являются экологически чистым биологическим сырьём.**

**Отходы производства используются для получения электроэнергии на собственной подстанции, что существенно снижает себестоимость продукции.**

## *Сектор связующих материалов:*

- Фурфурол
- Фурфуриловый спирт
- Фурановые смолы
- Катализаторы для фурановых смол
- Смолы для Cold-Box
- Щелочные фенольные
- Феноло-уретановые





# Завод изготовления смол

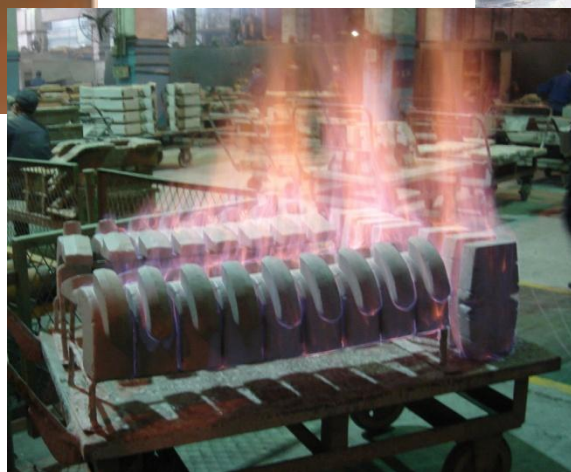




# Производство фурановых смол



# Фурановые смолы, смолы для Cold-Box, щелочные фенольные смолы и др.

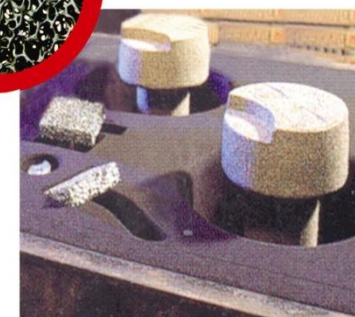
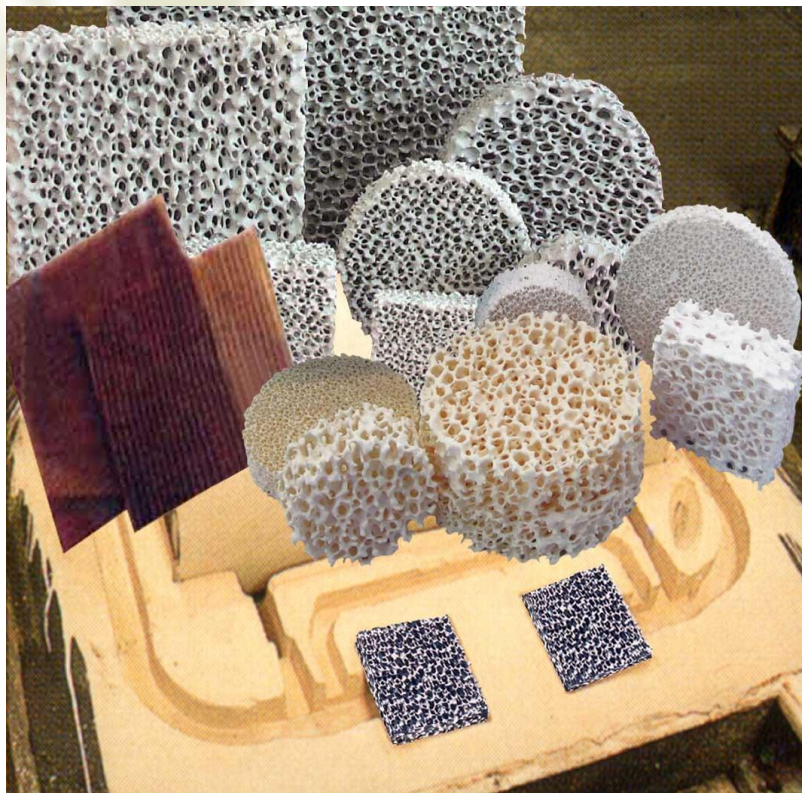


## **Сектор фильтров:**

- Пенокерамические фильтры на основе карбида кремния для чугунного литья
- Пенокерамические фильтры на основе оксида алюминия для алюминиевых сплавов
- Металлургические пенокерамические фильтры для алюминиевых сплавов
- Пенокерамические фильтры на основе оксида циркония для стального литья
- Пенокерамические фильтры на основе углерода для крупного стального литья (Nirvana)
- Прессованные керамические фильтры для различных сплавов



# Пенокерамические фильтры

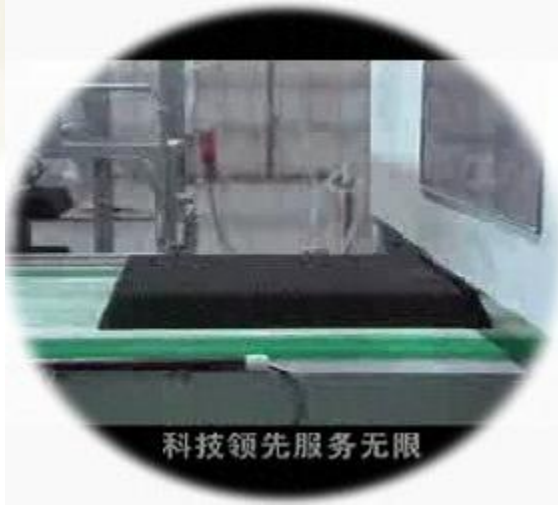




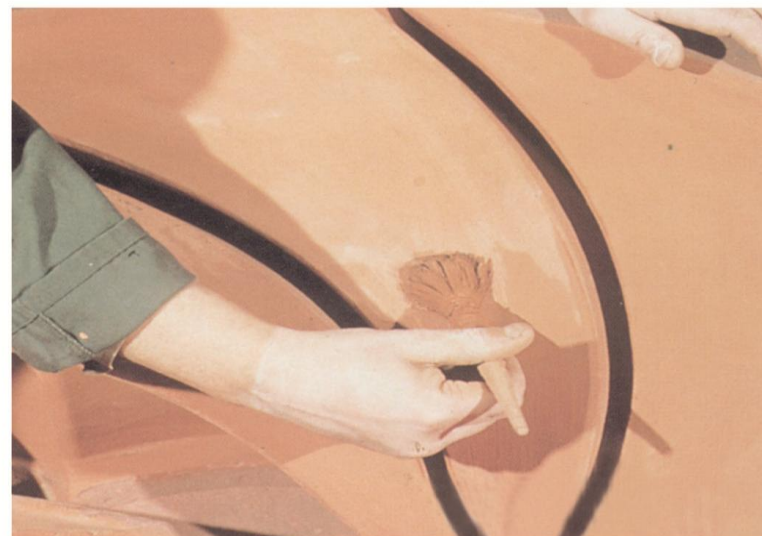
# Завод изготовления фильтров



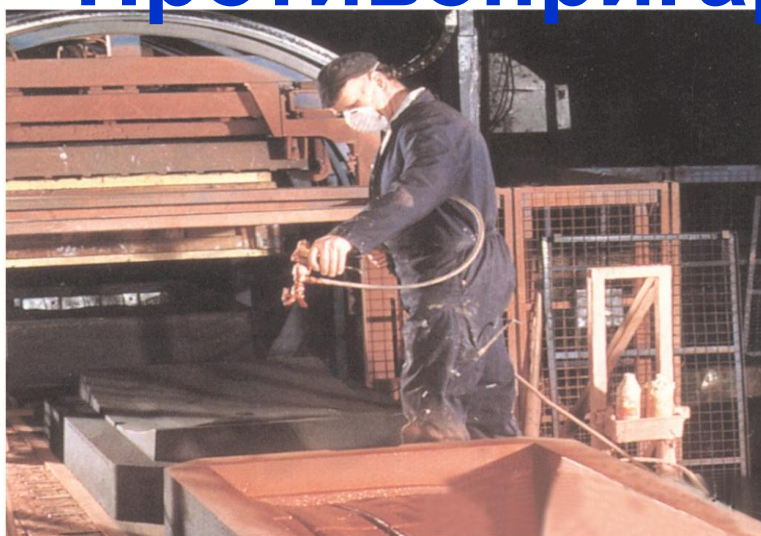
# Производство фильтров







## Противопригарные покрытия



## Противопригарные покрытия:

- На водной основе
- На спиртовой основе
- Для ЛГМ
- Для ЛПД



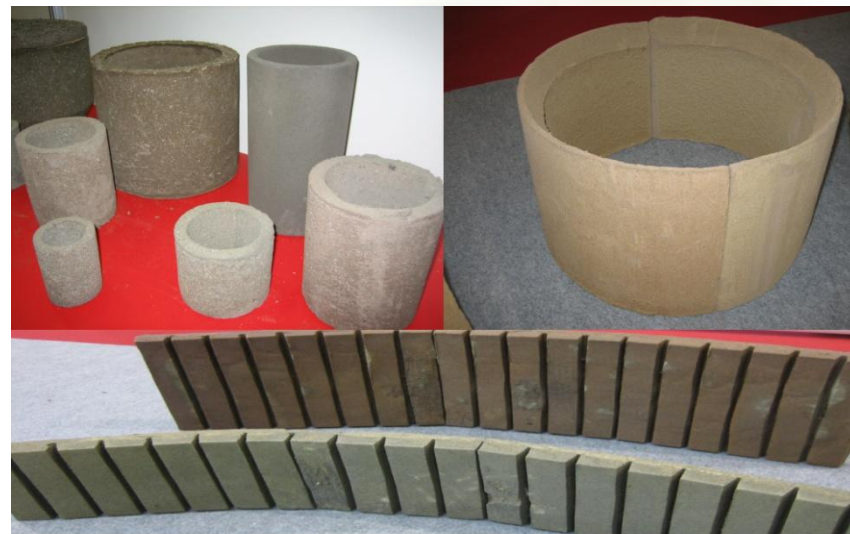


# Материалы для литейного производства



## Виды продукции:

- Изоляционные / экзотермические оболочки для прибылей различного времени действия и различной геометрии
- Гибкие секционные маты и плиты для утепления прибыльной части слитков
- Разделительные стержни
- Экзотермические покровные смеси





# Вспомогательные материалы

- ❖ Изолирующие и клеящие пасты
- ❖ Разделительные составы
- ❖ Очищающие составы
- ❖ Уплотнительные шнуры
- ❖ Карбюризаторы

завод вспомогательных материалов



# Исследования и Разработки





## Материалы компании используются :

- Железнодорожное литье
- Литье корпусов дизельных двигателей
- Литье корпусов ветряных генераторов
- Литье для станкостроения
- Бронзовое художественное литье

# Применение

## Ветряные генераторы



# Применение

Литье  
корпусов  
дизельных  
двигателей





# Применение

Ж/д литье

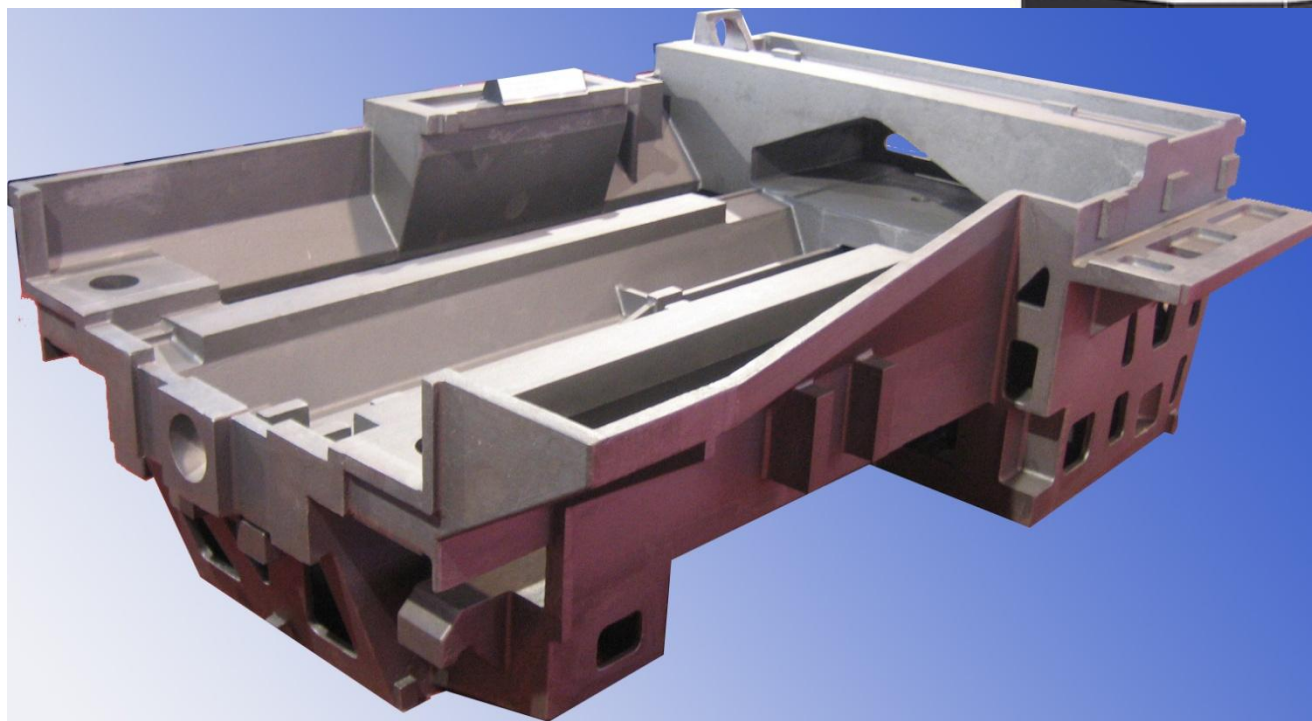




# Применение



Литье для  
станкостроения



# Применение

## Бронзовое художественное литье



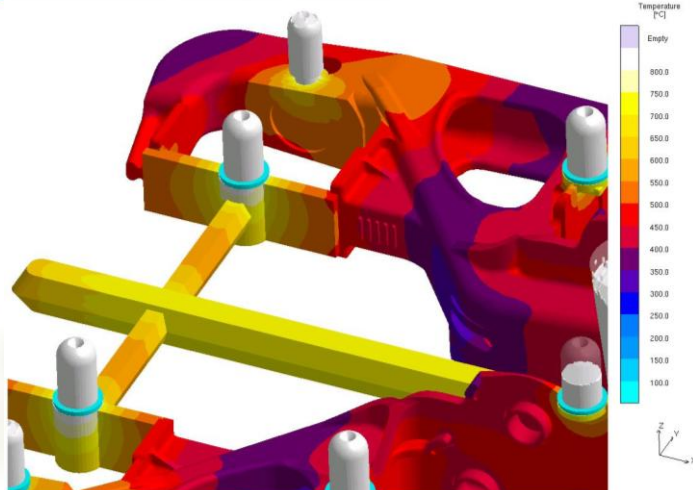
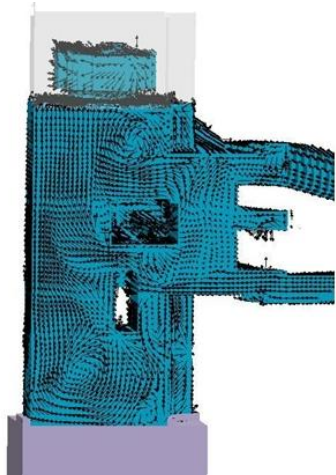
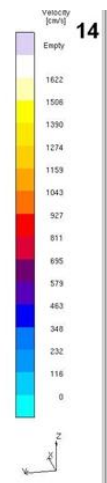
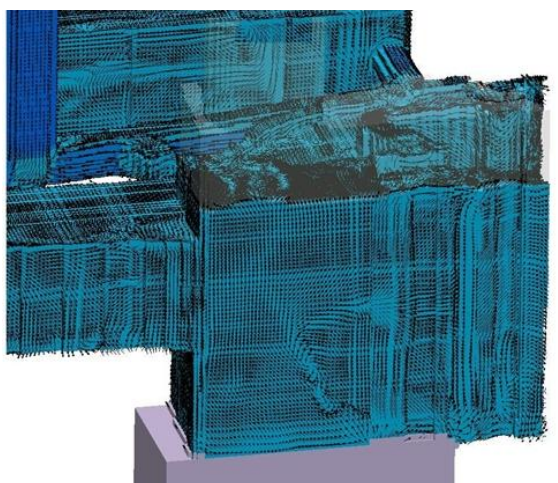
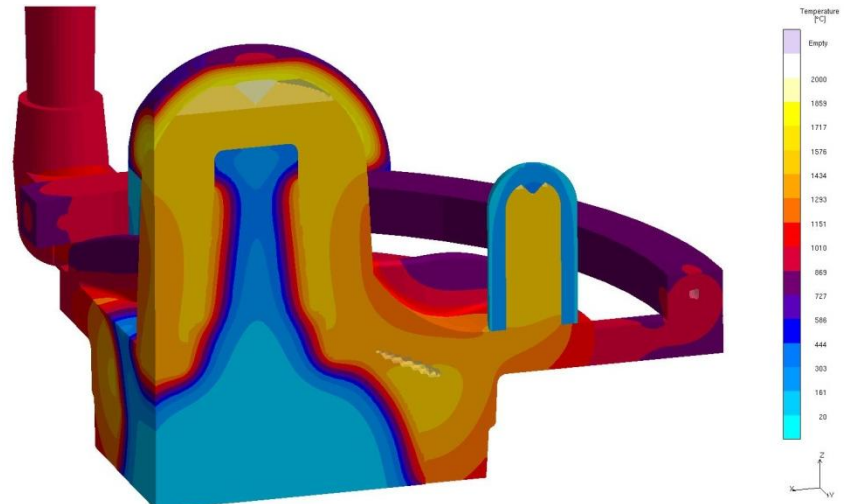
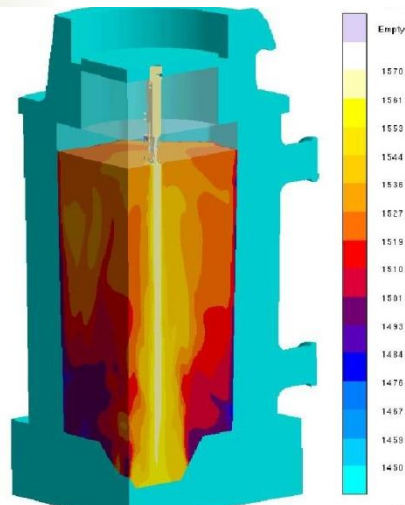
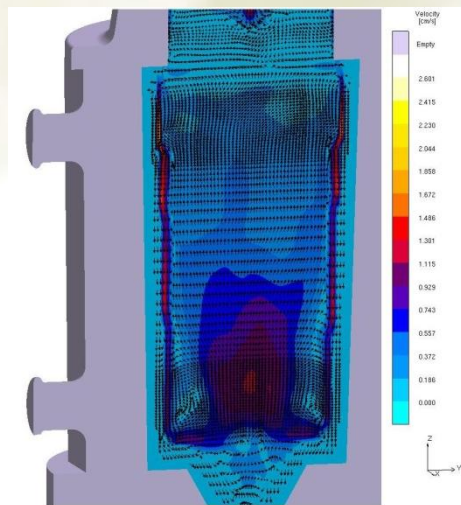
## Подразделение фенольных смол:

- Литейное направление
- Огнеупорное направление
- Нанесение покрытий
- Покрытия для тормозных систем
- Абразивное направление
- Строительное направление





- Компьютерное моделирование гидродинамических и теплофизических процессов
- Анализ литейной технологии



## Основные потребители в Китае

- Sino-Truck
- Shenyang Machine tools
- Dalian Wanyou Industrial
- Guangxi Liugong Mechanical Co., Ltd.
- Ningbo Ri Yue Foundry Co., Ltd.
- Shanxi Sanlian Foundry Co., Lt
- Zhuji Hangji Foundry Co., Ltd.

## Компании потребители в России

- ОАО «ГАЗ»
- ООО «УК Бежицкий СЗ»
- ОАО «Автодизель»
- ОАО «Тверьвагонзавод»
- ОАО «Завод точного литья»
- ООО «ПК «НЭВЗ» и др.

## Зарубежные компании-потребители в Китае

- GM
- Teksid
- TaTa
- Toyota
- Ford
- Volkswagen

## География продаж и технические центры



## Цели бизнеса / Точка зрения

«Создание устойчивых отношений  
с литейными предприятиями  
и партнерство на основе  
взаимопонимания и рентабельности»